

Wanderung Rasa - Bordei - Nevera di Bordei - Palagnedra

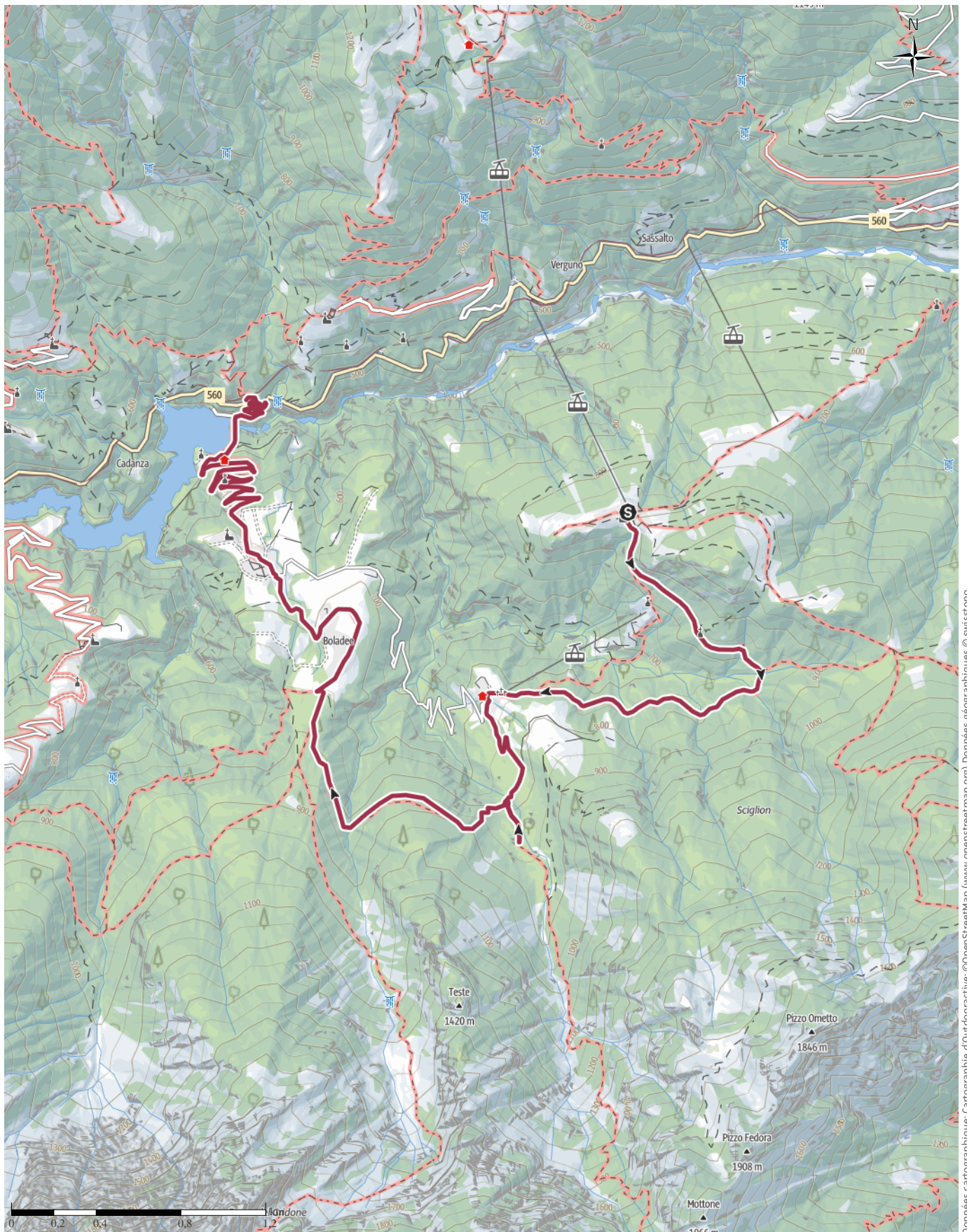
↔ 9,8 km

🕒 3:15 h.

▲ 309 m

▼ 662 m

Difficulté -

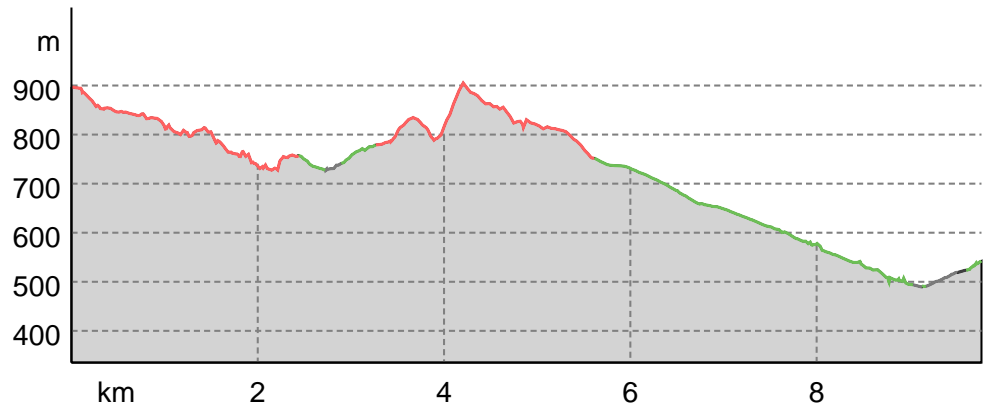


Données cartographiques: cartographie d'Outdooractive; ©OpenStreetMap (www.openstreetmap.org) Données géographiques © swisstopo

Type de chemin

Asphalte	0,6 km
Chemin	4,3 km
Sentier	4,8 km
Route	0,1 km

Profil altimétrique



Activité

Randonnée

Distance ↔ 9,8 km

Durée ⌚ 3:15 h.

Dénivelé positif ▲ 309 m

Dénivelé négatif ▼ 662 m

Difficulté -

Niveau physique ●●●●●●

Technicité ●●●●●●

Altitude

905 m

489 m

Meilleure période pour cette activité

JANV. | FÉVRI | MARS
 AVR. | MAI | JUIN
 JUIL. | AOÛT | SEPT.
 OCT. | NOV. | DÉC.

Évaluations

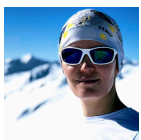
Auteurs

Expérience ●●●●●●

Paysage ●●●●●●

Communauté

Autres données de l'activité



Silvie Asler

Mise à jour : 11.03.2022

Genaue Beschreibung und viele Fotos

<https://www.off-the-trail.de/centovalli-palagnedra/>

Activité disponible pour iPhone et Android.



Scanner le code QR et sauvegarder la randonnée hors-ligne, la partager avec des amis et bien plus encore ...

Site internet

<https://out.ac/IBL3Va>